






FilmPro 1C


protettivo acril-poliuretano monocomponente





 Finitura protettiva acril-poliuretano trasparente a base di resine in emulsione acqua. **FIMLPRO 1C** è adatto per ottenere un effetto vetrificante, lucido o opaco, su superfici già decorate. La sua speciale formulazione permette di ottenere un film aderente, elastico e resistente allo sfregamento. Il prodotto risulta collaudato per proteggere dall'acqua le pareti verticali di un box doccia ed i piani paraschizzi delle cucine. **Applicazione:** stendere con rullo, pennello o airless uno o due strati di **FIMLPRO 1C**, in base alla protezione che si vuole ottenere. Tra l'applicazione di uno strato e l'altro attendere circa 6 ore a 20°C. Su finiture decorative particolarmente irregolari applicare **FIMLPRO 1C** nei pori più profondi, assicurando in questo modo una totale protezione dell'intera superficie trattata. **Confezioni:** Litri 0,750 - Litri 2,5. **Resa teorica:** 12-15 m²/L per mano (variabile in funzione dell'assorbimento del supporto). Durante l'applicazione evitare il contatto diretto con occhi e pelle, conservare il prodotto nella confezione chiusa e in luogo fresco ed asciutto. Non essendo l'applicazione del prodotto sotto il nostro costante controllo, ci riteniamo esenti da responsabilità sul risultato finale. Prima di applicare il prodotto si consiglia di eseguire una prova in scala ridotta.


 Transparent acrylic-polyurethane protective coating based on aqueous resin emulsions. **FIMLPRO 1C** is suitable for a vitrified, glossy or opaque effect on surfaces that have already been decorated. Its special formulation allows you to obtain a film that is adherent, elastic and resistant to rubbing. The product has been tested to protect the vertical walls of a shower box and kitchen shelves from water. **Application:** use a roller, brush or airless system to lay one or two layers of **FIMLPRO 1C**, depending on the level of protection you want to achieve. Between applying one layer and the next, leave for about 6 hours at 20 °C. On particularly irregular decorative finishes, apply **FIMLPRO 1C** to the deeper pores, thereby ensuring total protection of the entire treated surface. **Packs:** 0,750 litres to 2,5 litres. **Theoretical coverage:** 12-15 m²/L by hand (varies, depending on the absorption of the support). Avoid direct contact with eyes and skin while applying the product, keep the product in the sealed container and in a cool, dry place. Since application of the product is not under our constant supervision, we do not accept any liability for the final result. It is advisable to run a small scale test before applying the product.

 Protection de finition à base de polyuréthane-acrylique transparent à base de résines en émulsion aqueuse. **FIMLPRO 1C** est adapté pour obtenir un effet de glaçage, brillant ou mat, sur des surfaces déjà décorées. Sa formulation spéciale permet d'obtenir un film adhérent, élastique et résistant au frottement. Le produit est testé pour protéger de l'eau les parois verticales d'une cabine de douche et les plans de protection des cuisines. **Application:** appliquer au pinceau, au rouleau ou airless une ou deux couches de **FIMLPRO 1C**, selon la protection souhaitée. Entre l'application d'une couche et l'autre, attendre pendant environ 6 heures à 20 °C Sur les finitions décoratives particulièrement irrégulières, appliquer **FIMLPRO 1C** dans les pores les plus profonds, assurant ainsi une protection totale de l'ensemble de la surface traitée. **Conditionnement:** litres 0,750 - litres 2,5. **Residu théorique:** 12-15 m²/L par couche (variable en fonction de l'absorption du substrat). Lors de l'application, éviter tout contact direct avec la peau et les yeux, garder le produit dans le récipient fermé et dans un endroit frais et sec. L'application ne se faisant pas sous notre contrôle constant, nous ne sommes pas responsables du résultat final. Avant d'appliquer le produit, il est recommandé d'effectuer un test sur une petite échelle.


 Acabado protector acrilpoliuretánico transparente a base de resinas en emulsión acuosa. **FIMLPRO 1C** es adecuado para la obtención de un efecto vitrificante brillante o mate en superficies ya decoradas. Su especial formulación permite obtener una película adherente, elástica y resistente al roce. El producto está diseñado para proteger las paredes verticales de una ducha y los paneles de protección de las cocinas del agua. **Aplicación:** aplicar con una brocha, rodillo o airless una o dos capas de **FIMLPRO 1C**, de acuerdo con la protección que se desea obtener. Entre aplicaciones, esperar aproximadamente 6 horas a 20 °C. En acabados decorativos particularmente irregulares, aplicar **FIMLPRO 1C** en los poros más profundos, asegurando así una protección completa de toda la superficie tratada. **Paquetes:** 0,750 - 2,5 litros. **Cobertura teórica:** 12 - 15 m²/L por capa (variable en función de la absorción del soporte). Durante la aplicación, evite el contacto directo con la piel y los ojos, conserve el producto en el recipiente cerrado y en un lugar fresco y seco. Puesto que la aplicación del producto no se realiza bajo nuestro control, no nos hacemos responsables del resultado final. Antes de aplicar el producto, se recomienda realizar una prueba a pequeña escala.

 Transparenter Acryl-Polyurethan-Schutzlack auf Basis von wässrigen Emulsionsharzen. **FIMLPRO 1C** ist geeignet, um eine verglasende Wirkung zu erzielen, glänzend oder matt, auf Oberflächen, die bereits vorbereitet wurden. Die spezielle Formulierung ermöglicht es, einen Klebefilm zu erhalten, der gleichzeitig elastisch und widerstandsfähig ist. Das Produkt ist erprobt und getestet und schützt die vertikalen Wände einer Dusche und den Fliesenspiegel einer Küche vor Wasser. **Anwendung:** Tragen Sie mit einer Bürste, Rolle oder einem Airless-Gerät eine oder zwei Schichten **FIMLPRO 1C** auf, je nachdem, welchen Schutz Sie erhalten wollen. Zwischen dem Aufbringen zweier Schichten warten Sie etwa 6 Stunden bei 20 °C. Auf besonders unregelmäßigen, bearbeiteten Oberflächen zuerst **FIMLPRO 1C** in die tiefsten Poren aufbringen, wodurch ein vollständiger Schutz der gesamten behandelten Oberfläche gewährleistet wird. **Packungen:** 0,750 Liter - 2,5 Liter. **Theoretische Ergiebigkeit:** 12-15 m²/L pro Einheit (variabel in Abhängigkeit von der Absorptionskraft des Untergrundes). Während der Anwendung vermeiden Sie bitte direkten Kontakt mit Haut und Augen. Das Produkt in einem geschlossenen Behälter und an einem kühlen, trockenen Ort aufbewahren. Da die Anwendung des Produktes nicht unter unserer ständigen Kontrolle erfolgt, haften wir nicht für das Endergebnis. Vor der Anwendung des Produkts ist es empfehlenswert, einen Test auf einer kleinen Fläche durchzuführen.

 Прозрачное акрилово-полиуретановое защитное покрытие на основе смол в водной эмульсии. **FIMLPRO 1C** предназначено для получения остеклованного, глянцевого или непрозрачного эффекта на уже украшенных поверхностях. Его специальная формула позволяет получать адгезивную, эластичную и устойчивую к трению пленку. Продукт протестирован для защиты от воды вертикальных стенок душевой кабины и кухонных полок. **Применение:** наносите **FIMLPRO 1C** валиком, щеткой или безвоздушным распылителем одним или двумя слоями, в зависимости от защиты, которую вы хотите получить. Между нанесением одного и другого слоя подождите около 6 часов при 20°C. На неровных декоративных покрытиях наносите **FIMLPRO 1C** в более глубокие поры, что обеспечит полную защиту всей обработанной поверхности. **Упаковка:** 0,750 - 2,5 литра. **Теоретический расход:** 12-15 м²/л на слой (может меняться в зависимости от поглощающей способности основы). Избегайте прямого контакта с глазами и кожей при нанесении продукта, храните продукт в герметичном контейнере и в сухом прохладном месте. Поскольку применение продукта не происходит под нашим постоянным контролем, мы не принимаем какой-либо ответственности за конечный результат. Перед нанесением продукта рекомендуется выполнить пробное нанесение на небольшой участок поверхности.

 水乳型树脂基透明丙烯酸-聚氨酯保护涂层 **FIMLPRO 1C**可在已经装饰的表面上形成光亮或者暗哑的玻璃感效果。得益于本品的特殊配方，使用后即可形成一层具有黏合性、弹性与抗性的薄膜。

产品经测试，可实现淋浴间垂直墙壁和厨房防溅面板的防水保护。使用方法：按照想要获得的防护效果，使用滚筒刷、墙刷或无气泡工具涂抹一层或两层 **FIMLPRO 1C** 产品。每一层之间的涂刷间隔为6小时@20°C。在非规则装饰面上涂刷 **FIMLPRO 1C** 产品时，需要覆盖表面的深坑洞，确保整体涂刷后实现表面的完善保护。包装规格：0,750升 - 2,5升。理论用量：每层12-15平方米/升（用量根据地板的吸收性而变化）在涂刷期间，请避免产品与眼睛和皮肤直接接触。后将产品封存于干燥通风处。由于本品的涂刷并非在本公司的持续监督下进行，本公司对最终结果不承担任何责任。在涂刷本产品之前，建议用户进行小范围的试验。

 طلاء وقائي نهائي من الأكرليك - البوليوريثان الشفاف، بقاعدة من الراتنج في مستحلب مائي. يعتبر FIMLPRO 1C مناسب للحصول على تأثير مزجج، لامع أو معتم، على الأسطح المزينة باللغز. تسمح تركيبته الخاصة بالحصول على طبقة ملتصقة، تتمتع بالمرونة ومقاومة الاحتكاك. يتم اختبار المنتج من حيث حماية الجدران الرأسية لصندوق الدش من الماء، وحماية الأسطح الواقية من الرذاذ في المطبخ. الاستخدام: يتم استخدام الفرشاة، أو الرول أو آلية نفريغ الهواء؛ بغرض فرد طبقة واحدة أو طبقتين من FIMLPRO 1C؛ وذلك وفقاً للحماية المراد الحصول عليها. يجب الانتظار لفترة زمنية في حدود 6 ساعات، في درجة حرارة 20 درجة مئوية؛ وذلك بعد تنفيذ الطبقة الأولى، وقبل البدء في تنفيذ الطبقة الثانية. وفيما يتعلق بالتشطيبات الخرفية - خاصة التشطيبات غير المنتظمة - فإنه يجب وضع FilmPro 1C داخل المسام الأكثر عمقاً، وهو ما من شأنه ضمان الحماية الكاملة للسطح المعالج بأكمله. العيوات: ٧٥٠ . لتر - ٢٠٥ لتر.

المساحة النظرية لتغطية من 1٢-١٥ متر مربع/لتر للشروط الواحد (تختلف هذه المساحة؛ وذلك وفقاً لمدى امتصاص الدعامة للمنتج).

يجب تجنب الاتصال المباشر للمنتج مع العينين أو الجلد، كما يجب الحفاظ على المنتج غير المستعمل في عوات مغلقة، تحفظ في مكان بارد وجاف. حيث أن استخدام المنتج لا يكون تحت مراقبتنا الدائمة؛ ومن ثم فإننا لا نتحمل أية مسؤولية عن النتيجة النهائية لاستخدامه. من المستحسن إجراء اختبار للمنتج على نطاق أصغر؛ وذلك قبل البدء في استخدام المنتج.



Uffici e stabilimento: S.P. Salice - Veglie km 1
73015 - Salice Salentino (LE) - Italy

www.rives.it | rives@rives.it | rives@pec.it | P.IVA / CF: 00440680759
Tel. +39 0832 731655 - Fax +39 0832 733467



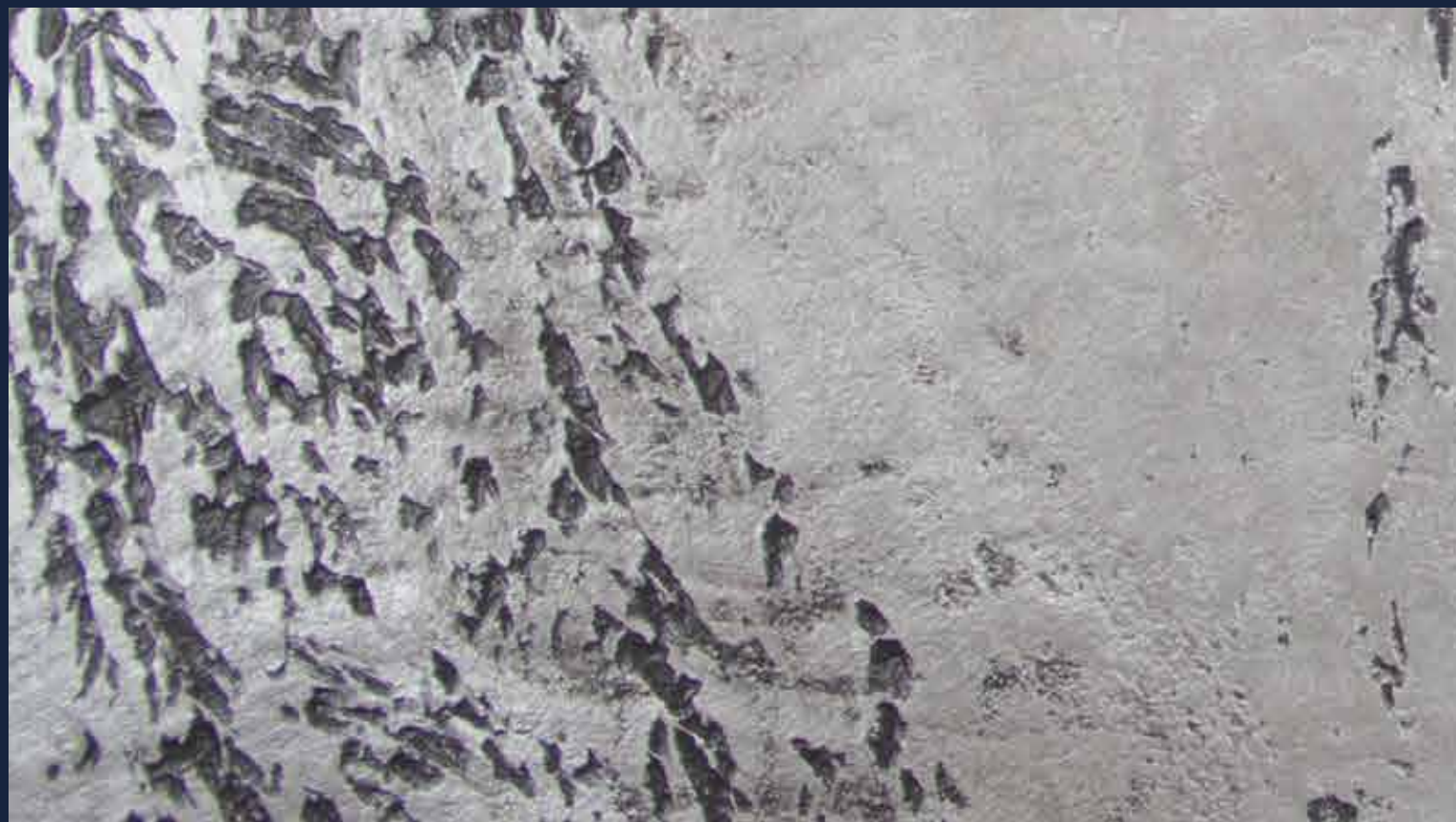
Azienda certificata
UNI EN ISO 9001 - 14001

Creatività Decorativa

MADE IN ITALY

www.rives.it

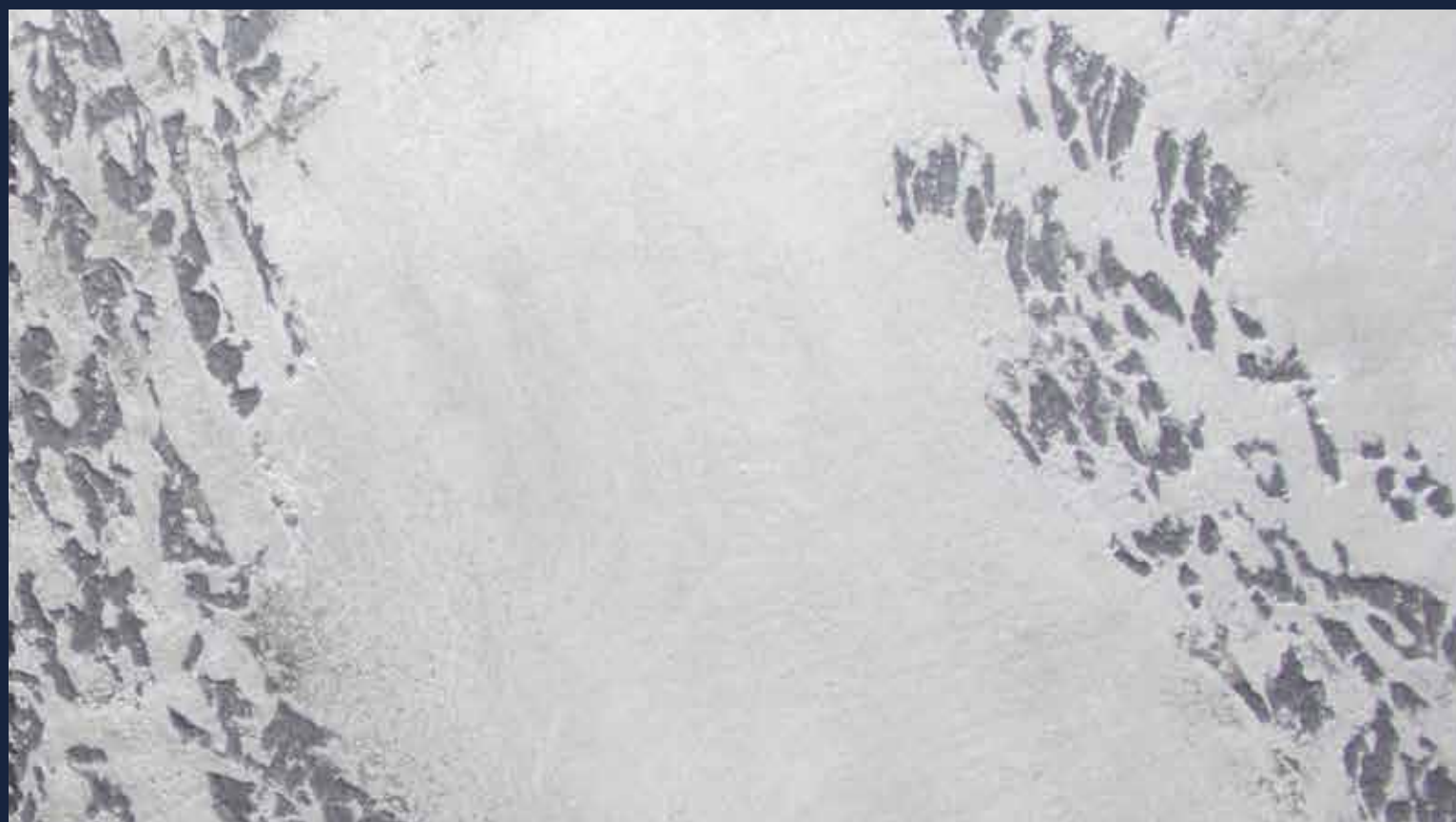
Distribuito da:



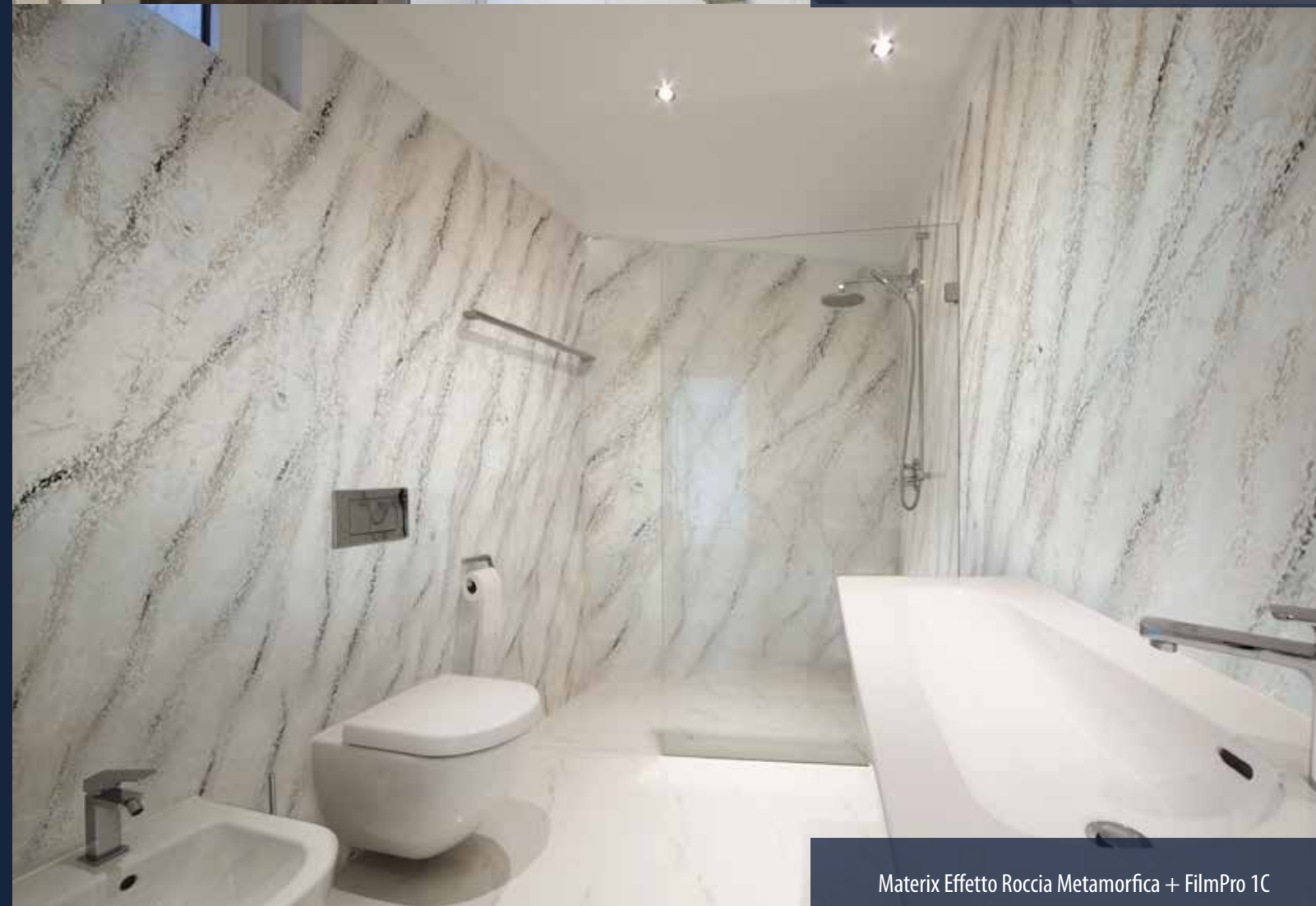
Materix Effetto Roccia Metamorfica COD. RM-05 + FilmPro 1C (lucido - glossy - brillant - brillante - glänzende - глянцевого - 光 - مصقول)



Materix Effetto Roccia Metamorfica + FilmPro 1C



Materix Effetto Roccia Metamorfica COD. RM-05 + FilmPro 1C (opaco - matt- mat- mate - matt- непрозрачного - 不透明 - غير شفاف)



Materix Effetto Roccia Metamorfica + FilmPro 1C